



Администрация Пермского муниципального округа Пермского края
Комитет имущественных отношений

РАСПОРЯЖЕНИЕ

18.10.2024

№ 3553

Об установлении публичного сервитута на часть земельных участков

В соответствии со ст. 23, гл. V.7 Земельного кодекса Российской Федерации, Федеральным законом от 25.10.2001 № 137-ФЗ «О введении в действие Земельного кодекса Российской Федерации», пп. 3.2.5 п. 3.2 разд. 3 Положения о комитете имущественных отношений администрации Пермского муниципального округа, утвержденного решением Думы Пермского муниципального округа Пермского края от 29.11.2022 № 48, на основании ходатайства публичного акционерного общества «Россети Урал» (ИНН 6671163413, ОГРН 1056604000970) (далее - ПАО «Россети Урал») от 03.10.2024 № 13949

1. Установить в интересах ПАО «Россети Урал» публичный сервитут общей площадью 134492 кв.м на часть земельных участков:

- с кадастровым номером 59:32:5160006:299, расположенный по адресу: Пермский край, Пермский район, Кукуштанское с/п, примерно в 0.41 км юго-западнее с. Курашим;

- с кадастровым номером 59:32:5160006:281, расположенный по адресу: край Пермский, р-н Пермский, с/п Кукуштанское, с. Курашим;

- с кадастровым номером 59:32:5160006:1350, расположенный по адресу: Пермский край, Пермский район, Кукуштанское с/п, в 0,56 км по направлению на юго-запад от с. Курашим;

- с кадастровым номером 59:32:5160006:1279, расположенный по адресу: Пермский край, Пермский район, Кукуштанское с/пос., в 0,66 км юго-западнее с. Курашим;

- с кадастровым номером 59:32:5160006:1116, расположенный по адресу: край Пермский, р-н Пермский, с/п Кукуштанское, с. Курашим;

- с кадастровым номером 59:32:5160006:1115, расположенный по адресу: Пермский край, р-н Пермский, с/пос. Кукуштанское, участок находится примерно в 2,32 км на юго-запад от с. Курашим;

- с кадастровым номером 59:32:0000000:15442, расположенный по адресу: Пермский край, м.р-н Пермский;

- с кадастровым номером 59:32:0000000:65, расположенный по адресу: Пермский край, Пермский район, а\д «Пермь-Екатеринбург-Курашим»;

- с кадастровым номером 59:32:0000000:38, расположенный по адресу: Пермский край, Пермский район;

- с кадастровым номером 59:32:5130003:1042, расположенный по адресу: Пермский край, Пермский район, Платошинское с/пос., в 0,10 км южнее с. Платошино;

- в кадастровом квартале 59:32:5160006;

- в кадастровом квартале 59:32:5130003;

- в кадастровом квартале 59:32:0860001.

Цель: Эксплуатации объекта электросетевого хозяйства ВЛ-10 кВ ф.Кольцевой от ПС «Курашим».

Срок: 49 лет.

2. Утвердить границы публичного сервитута земельного участка, указанного в п. 1 настоящего распоряжения, согласно прилагаемой схеме расположения границ публичного сервитута.

3. Срок, в течение которого использование указанного в п. 1 настоящего распоряжения земельного участка в соответствии с их разрешенным использованием будет невозможно или существенно затруднено в связи с осуществлением сервитута – продолжительность не превышает три месяца для земельных участков, предназначенных для жилищного строительства (в том числе индивидуального жилищного строительства), ведения личного подсобного хозяйства, садоводства, огородничества; не превышает один год - в отношении иных земельных участков.

4. Порядок установления зон с особыми условиями использования территорий и содержание ограничений прав на земельные участки в границах таких зон установлен Постановлением Правительства РФ от 24.02.2009 № 160 «О порядке установления охранных зон объектов электросетевого хозяйства и особых условий использования земельных участков, расположенных в границах таких зон».

5. Плата за публичный сервитут не устанавливается в соответствии с ч. 4 ст. 3.6 Федерального закона от 25.10.2001 года № 137-ФЗ «О введении в действие Земельного кодекса Российской Федерации».

6. Комитету имущественных отношений администрации Пермского муниципального округа в течение 5 рабочих дней со дня подписания настоящего распоряжения:

6.1. направить настоящее распоряжение в Управление Федеральной службы государственной регистрации, кадастра и картографии по Пермскому краю;

6.2. направить настоящее распоряжение в ПАО «Россети Урал»;

6.3. разместить настоящее распоряжение на официальном сайте Пермского муниципального округа в информационно-телекоммуникационной сети «Интернет» (www.permokrug.ru).

7. ПАО «Россети Урал» привести земельные участки в состояние пригодное для использования в соответствии с разрешенным использованием в срок не позднее 3 (трех) месяцев после завершения строительства или эксплуатации инженерного сооружения, для размещения которого был установлен публичный сервитут.

8. Настоящее распоряжение вступает в силу со дня его подписания.

9. Контроль исполнения распоряжения возложить на заместителя председателя комитета М.В. Королеву.

Председатель комитета

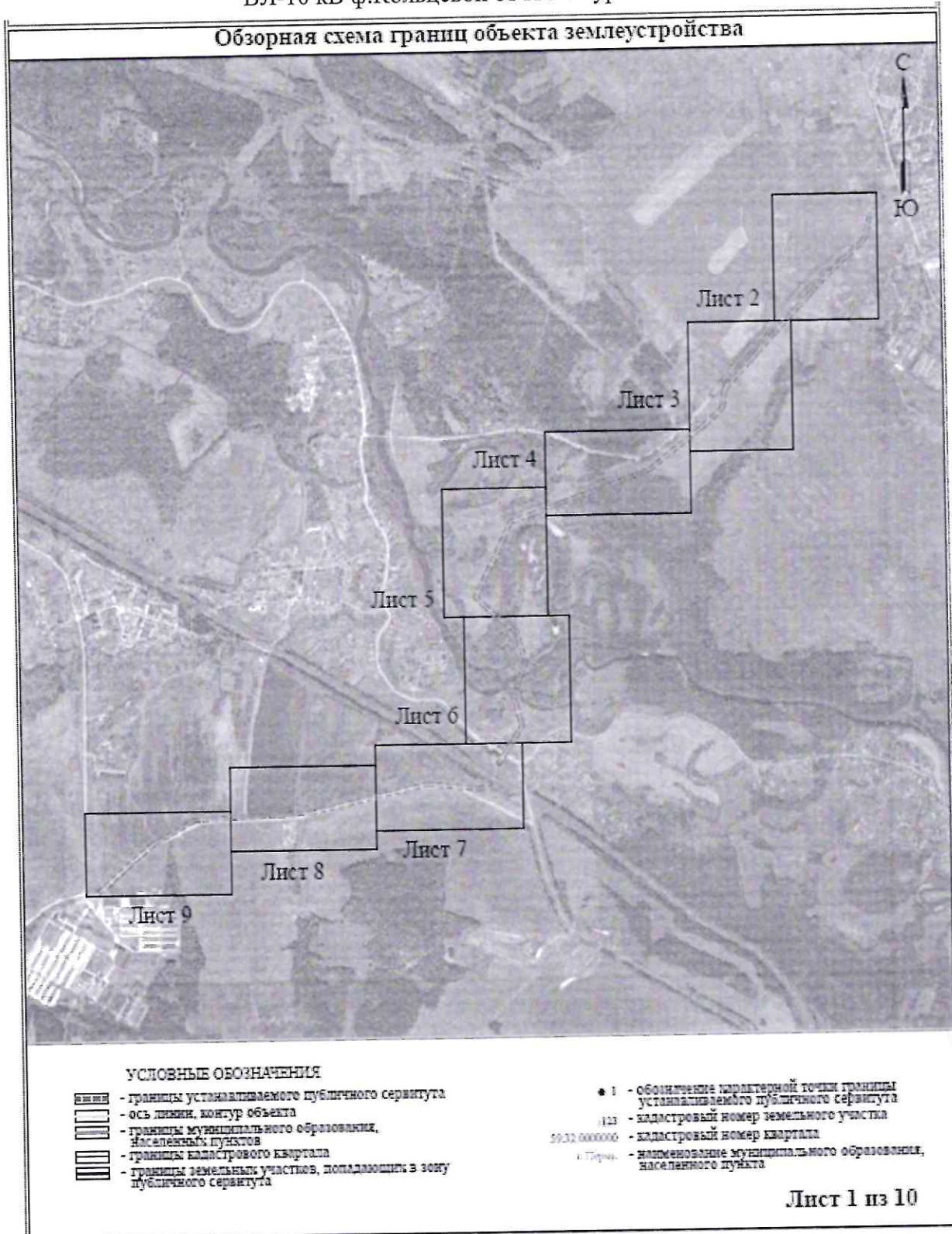


Е.А. Демидова

СХЕМА РАСПОЛОЖЕНИЯ ГРАНИЦ ПУБЛИЧНОГО СЕРВИТУТА

Эксплуатации объекта электросетевого хозяйства
ВЛ-10 кВ ф.Кольцевой от ПС «Курашим»

Обзорная схема границ объекта землеустройства





Условные обозначения привязаны к листу 1

Масштаб 1:2000

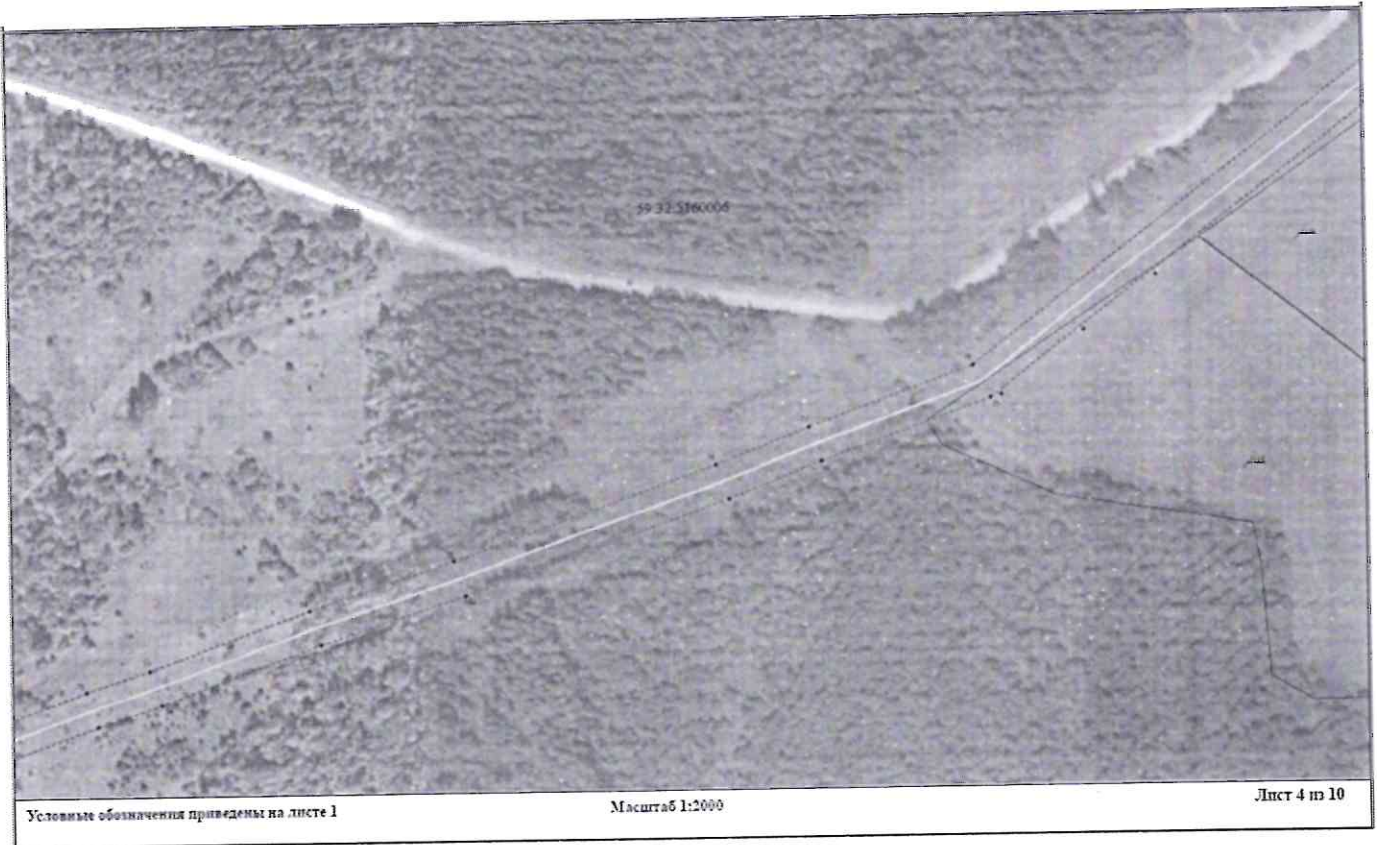
Лист 2 из 10



Условные обозначения привязаны к листу 1

Масштаб 1:2000

Лист 3 из 10



Условные обозначения приведены на листе 1

Масштаб 1:2000

Лист 4 из 10



Условные обозначения приведены на листе 1

Масштаб 1:2000

Лист 5 из 10



Условные обозначения приведены на листе 1

Масштаб 1:2000

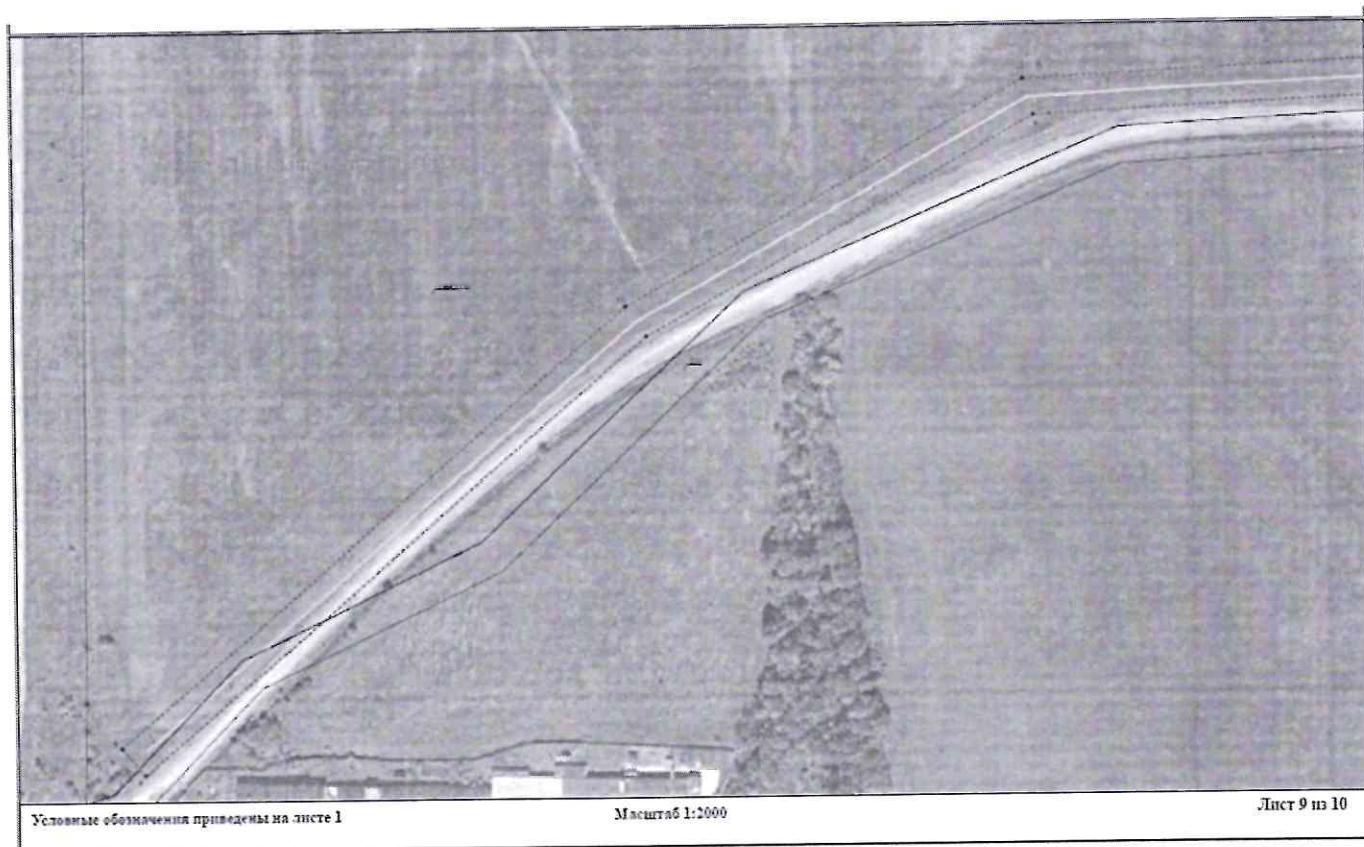
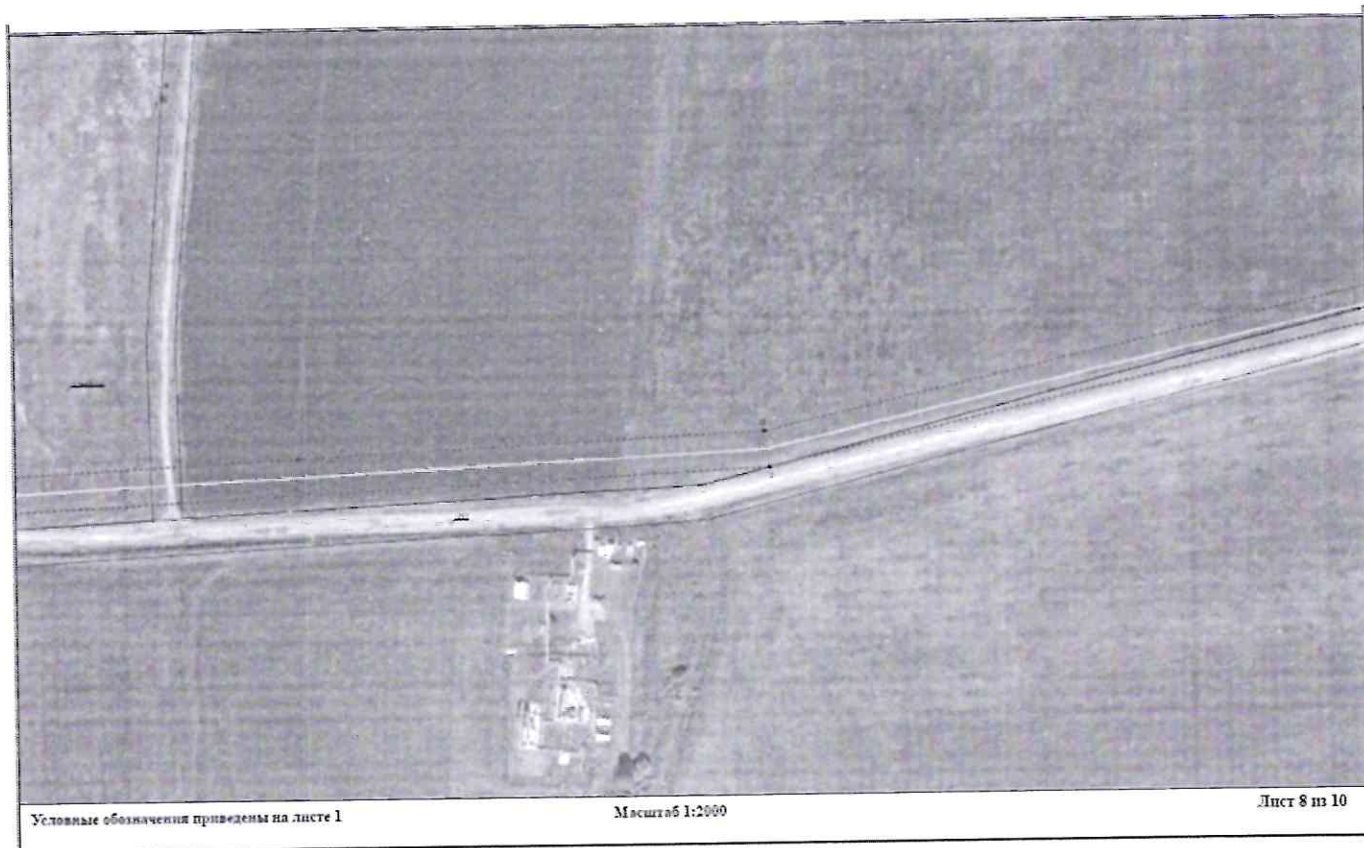
Лист 6 из 10



Условные обозначения приведены на листе 1

Масштаб 1:2000

Лист 7 из 10



Приложение № 2
к распоряжению
комитета имущественных
отношений администрации
Пермского муниципального округа
от 18.10.2024 № 3553

ОПИСАНИЕ МЕСТОПОЛОЖЕНИЯ ГРАНИЦ ПУБЛИЧНОГО СЕРВИТУТА

Перечень характерных точек		
Адрес: Пермский муниципальный округ, улица 134772		
Обозначение характерных точек границы	Координаты, м	
	X	Y
1	2	3
1	474854.45	2250794.43
2	474856.37	2250805.02
3	474863.31	2250748.52
4	474851.87	2250461.88
5	474689.95	2249832.04
6	474659.51	2249280.56
7	474534.4	2248975.46
8	474382.89	2248678.59
9	474298.87	2248664.96
10	474551.77	2248961.46
11	474681.05	2249194.7
12	474710.84	2249829.22
13	474851.11	2250460.46
14	474824.91	2250745.86
1	474854.45	2250794.43
15	477913.5	2252887.72
16	477807.91	2252907.96
17	477684.82	2252874.52
18	477475.14	2252645.25
19	477436.53	2252607.57
20	477399.38	2252575.56
21	477356.71	2252506.67
22	477319.79	2252388.22
23	477286.56	2252283.68
24	477248.92	2252249.38
25	476990.49	2252111.48
26	476803.51	2252098.5
27	476718.33	2252002.3
28	476689.89	2251964.37
29	476483.21	2251692.6
30	476448.27	2251593.21
31	476427.25	2251538.67
32	476373.62	2251385.78
33	476346.24	2251301.15
34	476312.48	2251207.77
35	476300.51	2251170.88
36	476254.88	2251041.87
37	476217.87	2250935.39
38	476124.71	2250890.85
39	476068.94	2250866
40	475975.28	2250817.86
41	475832.72	2250748.75
42	475787.08	2250701.05
43	475738.21	2250641.93
44	475646.9	2250597.51
45	475593.56	2250572
46	475481.87	2250504.88
47	475356.02	2250459.48
48	475293.47	2250438.78
49	475189.13	2250368.86
50	475141.8	2250303.38
51	475086.53	2250248.5
52	475039.95	2250192.75
53	474934.16	2250147.22
54	474845.55	2250107.98
55	475051.63	2250899.3
56	475096.02	2250930.94
57	475144.86	2250960.48
58	475183.26	2250948.69
59	475293.74	2250916.77
60	475363.01	2250939.67
61	475481.64	2250983.83
62	475587.89	2250951.78
63	475634.71	2250939.06
64	475723.26	2250878.12
65	475772.36	2250776.07

1	2	3
66	475838.88	2250723.63
67	475984.59	2250799.04
68	476078.11	2250847.1
69	476133.5	2250871.78
70	476234.84	2250920.24
71	476274.71	2251033.93
72	476330.39	2251164.12
73	476332.33	2251200.96
74	476366.11	2251294.34
75	476393.5	2251379
76	476446.98	2251451.47
77	476467.99	2251585.99
78	476501.9	2251682.48
79	476706.68	2251971.73
80	476734.65	2251989.03
81	476814	2252078.72
82	476909.9	2252061.53
83	477005.12	2252233.9
84	477100.8	2252368.25
85	477212.04	2252572.79
86	477341.12	2252491.59
87	477413.3	2252559.92
88	477450.22	2252591.63
89	477490.99	2252638.46
90	477606.21	2252857.58
91	477613.5	2252887.72

